

# 体験民宿モニターツアー

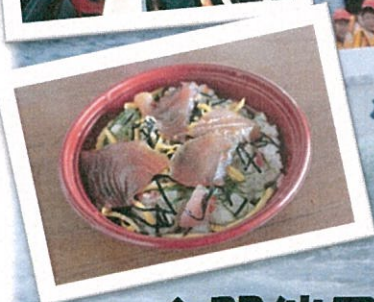
## 参加者募集!

～海・山・川 自然の宝庫

三重県

大紀町

大紀町で田舎体験しませんか?～



20名様をご招待!

◆開催日：12/26(月)～27(火)1泊3食付

◆定員：20名

◆場所：三重県度会郡大紀町内

◆体験料：無料 (個人的に利用したものは各自でご負担下さい)

### 条件

- ① 体験モニターについての簡単なアンケートのご協力をお願いします。
- ② ご参加いただけるのは小学4～6年生限定となります。
- ③ ビデオや写真撮影等にご協力をお願いします。

### ツアー内容

12/26(月) 8:00 のびすく集合⇒9:30 大紀町着⇒漁業体験⇒12:00 昼食⇒歓迎式⇒各民泊移動(泊)

12/27(火) 8:00 朝食⇒12:00 昼食⇒14:00 歓送式⇒道の駅⇒16:30 大紀町発⇒18:00 のびすく着・解散

※その他詳細や遵守事項や詳細等につきましては後日お渡しいたします。

企画・実施 大紀町地域活性化協議会

〒519-2802 三重県度会郡大紀町崎 2154-1

TEL 0598-74-2277 FAX 0598-74-0262

H P <http://www.citypage.jp/mie/taikickk/>



参加を希望される方は、下記に必要事項をご記入の上、電話・FAX・メールにて**NPO法人世界SHIENこども学校のびすく**までお申し込みください。

応募者多数の場合は抽選にて決定させていただきますのでご了承ください。

TEL 059-253-3130

FAX 059-253-3132

メール info@nobisuku.info

締切 平成28年12月20日（火）必着分まで

持ち物 汚れても良い服装、着替え、運動靴、水筒、帽子、タオル、洗面道具

ふりがな		性別	男・女
参加者氏名		生年月日	
御住所		TEL	
保護者氏名		緊急連絡先	

## 体験民宿

### ① 日本一のふるさと村

釜戸炊きご飯に自家栽培の野菜が魅力



### ② 民泊井戸ばた

囲炉裏を囲んで天然鮎料理を満喫



### ③ 伊勢路むかしのくらし体験の宿

里山で昔の農家の暮らし体験！



### ④ みくに屋

錦湾を一望できる漁村の宿



### ⑤ 民泊天晴

木工体験やアート体験が楽しい！

